

DESCRIÇÃO DO FUNDO

Objetivo:

Buscar rentabilidade superior à do CDI em períodos de 12 meses.

Público Alvo:

Pessoas Físicas e Jurídicas que buscam rentabilidade acima do CDI em períodos de 12 meses consecutivos.

Política de Investimento:

A política de investimento do FUNDO buscará a composição de investimentos que produza a melhor relação retorno/risco, podendo investir nos mercados de renda fixa (títulos públicos e/ou privados, pré e/ou pós fixados; operações no mercado a termo), renda variável (ações) e câmbio.

Características Gerais:

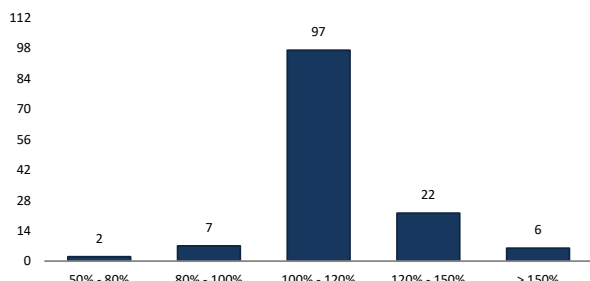
Aplicação Inicial: R\$ 1.000,00	Taxa de administração: 1,0% a.a. (Máxima: 1,5% a.a.)	Aplicação: cotização D0 / liquidação D0
Movimentação mínima: não há	Taxa de Performance: 20% sobre o que exceder o CDI	Resgate: cotização D0 / liquidação D1 útil
Saldo Mínimo: não há	Pat. Liq. atual: R\$ 75.591.884,31	Horário de movimentação: até as 14:00 hs
Início das operações: 06/11/2008	Pat. Liq. Médio Últ. 12 meses: R\$ 85.445.342,30	Benchmark: CDI

HISTÓRICO DE RENTABILIDADE

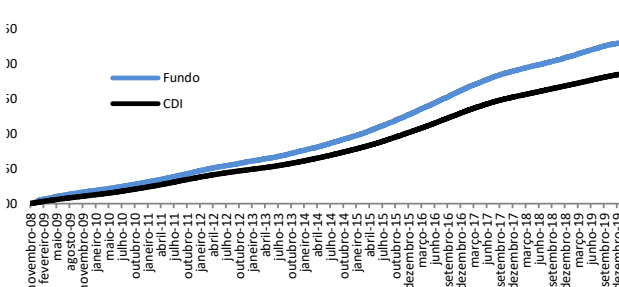
	2017			2018			2019		
	Premium	CDI	% CDI	Premium	CDI	% CDI	Premium	CDI	% CDI
Janeiro	1,13%	1,09%	104,29%	0,63%	0,58%	108,82%	0,56%	0,54%	102,64%
Fevereiro	1,00%	0,87%	115,94%	0,49%	0,47%	104,68%	0,52%	0,49%	105,48%
Março	0,96%	1,05%	91,45%	0,57%	0,53%	107,06%	0,70%	0,47%	148,40%
Abril	0,81%	0,79%	103,07%	0,52%	0,52%	99,79%	0,59%	0,52%	114,73%
Mai	1,08%	0,93%	117,09%	0,53%	0,52%	101,93%	0,63%	0,54%	115,50%
Junho	0,88%	0,81%	108,53%	0,41%	0,52%	78,95%	0,56%	0,47%	119,72%
Julho	0,89%	0,80%	110,73%	0,60%	0,54%	110,26%	0,58%	0,57%	101,45%
Agosto	0,90%	0,80%	112,23%	0,53%	0,57%	93,64%	0,61%	0,50%	121,02%
Setembro	0,65%	0,64%	101,52%	0,53%	0,47%	112,77%	0,55%	0,47%	118,42%
Outubro	0,67%	0,65%	104,39%	0,55%	0,54%	100,59%	0,43%	0,48%	89,60%
Novembro	0,59%	0,57%	104,33%	0,54%	0,49%	108,68%	0,28%	0,38%	72,63%
Dezembro	0,55%	0,54%	102,63%	0,67%	0,49%	136,67%	0,44%	0,38%	116,81%
Acumulado no ano	10,62%	9,95%	106,67%	6,76%	6,42%	105,23%	6,63%	5,97%	111,16%

ANÁLISE DE CONSISTÊNCIA

Retornos mensais em % do CDI



Rentabilidade Acumulada



Retornos Mensais

	Premium	% CDI
Maior Retorno Mensal	3,71%	334,48%
Menor Retorno Mensal	0,28%	72,63%
Nº meses positivos / acima	134	125
Nº meses negativos / abaixo	0	9

Retornos Acumulados

	Premium	% CDI
No ano	6,63%	111,16%
Últimos 12 meses	6,63%	111,16%
Últimos 24 meses	13,84%	108,36%
Histórico (desde 06/11/2008)	230,01%	124,35%

Risco x Retorno

Volatilidade	0,29%
Índice de Sharpe	2,17

Premiações

- Fundo 5 Estrelas no Ranking da Revista Valor Investe / S&P 2017 
- Fundo 5 Estrelas no Ranking da Revista Valor Investe / S&P 2016 
- Fundo 5 Estrelas no Ranking da Revista Valor Investe / S&P 2015 
- Fundo 5 Estrelas no Ranking da Revista Valor Investe / S&P 2014 
- Fundo 3 Estrelas no Ranking da Revista Valor Investe 2012 
- Fundo 5 Estrelas no Ranking da Revista EXAME / FGV 2011 

Representantes

Administração: BNY Mellon Serviços Financeiros DTVM S/A
 Gestão: Sonar Serviços de Investimento Ltda
 Distribuição: Sonar Serviços de Investimento Ltda
 Custodiante: BNY Mellon Banco S/A
 Supervisão/Fiscalização: Comissão de Valores Mobiliários – CVM

Dados Bancários

Favorecido: Sonar Premium FI Multimercado Crédito Privado
 CNPJ: 10.440.171/0001-95 Banco: BNY Mellon (017)
 Agência: 0001 Conta Corrente: 532-0

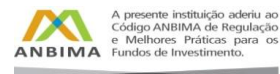
Atendimento

Telefone.: + 55 31 3215 0200
www.sonarinvestimentos.com.br atendimento@sonarinvestimentos.com.br
 Telefone.: + 55 21 3219 2600 | 0800 725 3219 | + 55 11 3050 8010
www.bnymellon.com.br/sf sac@bnymellon.com.br

Aviões

Cópias do regulamento podem ser obtidas junto aos distribuidores ou na página da CVM na rede mundial de computadores.

A Lâmina de Informações Essenciais encontra-se disponível no site do administrador.



Esta lâmina tem o único propósito de divulgar informações e dar transparência à gestão executada. Não deve ser considerada como oferta de venda ou distribuição de cotas de fundos ou qualquer outro ativo financeiro. **A rentabilidade obtida no passado não representa garantia de rentabilidade futura.** Este fundo utiliza estratégias com derivativos como parte integrante de sua política de investimento. Tais estratégias, da forma como são adotadas, podem resultar em significativas perdas patrimoniais para seus cotistas. **Fundos de Investimento não contam com a garantia do Administrador do Fundo, do Gestor da Carteira, de qualquer mecanismo de seguro ou, ainda, do Fundo Garantidor de Créditos – FGC.** Ao investidor é recomendado que leia o Formulário de Informações complementares, a Lâmina de Informações Essenciais, o prospecto e regulamento antes de investir. Descrição do Tipo Anbima Disponível no formulário de Informações Complementares. **O fundo está sujeito a risco de perda substancial de seu patrimônio líquido em caso de eventos que acarretem o não pagamento dos ativos integrantes de sua carteira, inclusive por força de intervenção, liquidação, regime de administração temporária, falência, recuperação judicial ou extrajudicial dos emissores responsáveis pelos ativos do fundo.** Os fundos multimercados com renda variável podem estar expostos a significativa concentração em ativos e poucos emissores, com os riscos daí decorrentes. Conforme exigido pela Lei nº 9.613/98 do BACEN, quando do ingresso no fundo, cada cotista deverá fornecer cópias de seus documentos de identificação entre outros documentos cadastrais. **A concessão do registro da presente distribuição não implica, por parte da CVM, garantia de veracidade das informações prestadas ou julgamento sobre a qualidade do fundo, de seu administrador ou das cotas a serem distribuídas.**