

DESCRIÇÃO DO FUNDO

Objetivo:

Buscar rentabilidade superior à do CDI em períodos de 12 meses.

Público Alvo:

Pessoas Físicas e Jurídicas que buscam rentabilidade acima do CDI em períodos de 12 meses consecutivos.

Política de Investimento:

A política de investimento do FUNDO buscará a composição de investimentos que produza a melhor relação retorno/risco, podendo investir nos mercados de renda fixa (títulos públicos e/ou privados, pré e/ou pós fixados; operações no mercado a termo), renda variável (ações) e câmbio.

Características Gerais:

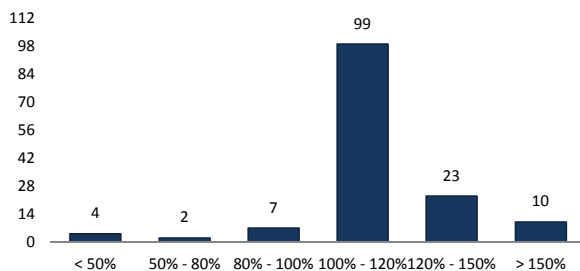
Aplicação Inicial: R\$ 1.000,00	Taxa de administração: 1,0% a.a. (Máxima: 1,5% a.a)	Aplicação: cotização D0 / liquidação D0
Movimentação mínima: não há	Taxa de Performance: 20% sobre o que exceder o CDI	Resgate: cotização D0 / liquidação D1 útil
Saldo Mínimo: não há	Pat. Líq. atual: R\$ 65.786.614,29	Horário de movimentação: até as 14:00 hs
Início das operações: 06/11/2008	Pat. Líq. Médio Últ. 12 meses: R\$ 64.790.914,31	Benchmark: CDI

HISTÓRICO DE RENTABILIDADE

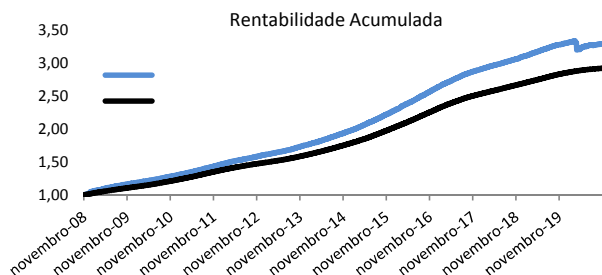
	2018			2019			2020		
	Premium	CDI	% CDI	Premium	CDI	% CDI	Premium	CDI	% CDI
Janeiro	0,63%	0,58%	108,82%	0,56%	0,54%	102,64%	0,40%	0,38%	106,26%
Fevereiro	0,49%	0,47%	104,68%	0,52%	0,49%	105,48%	0,37%	0,29%	126,42%
Março	0,57%	0,53%	107,06%	0,70%	0,47%	148,40%	-0,69%	0,34%	-
Abril	0,52%	0,52%	99,79%	0,59%	0,52%	114,73%	-2,64%	0,28%	-
Mai	0,53%	0,52%	101,93%	0,63%	0,54%	115,50%	0,94%	0,24%	393,55%
Junho	0,41%	0,52%	78,95%	0,56%	0,47%	119,72%	0,39%	0,22%	181,81%
Julho	0,60%	0,54%	110,26%	0,58%	0,57%	101,45%	0,45%	0,19%	232,53%
Agosto	0,53%	0,57%	93,64%	0,61%	0,50%	121,02%	0,07%	0,16%	44,06%
Setembro	0,53%	0,47%	112,77%	0,55%	0,47%	118,42%	0,38%	0,16%	240,64%
Outubro	0,55%	0,54%	100,59%	0,43%	0,48%	89,60%	0,08%	0,16%	47,85%
Novembro	0,54%	0,49%	108,68%	0,28%	0,38%	72,63%	0,16%	0,15%	104,14%
Dezembro	0,67%	0,49%	136,67%	0,44%	0,38%	116,81%	-	-	-
Acumulado no ano	6,76%	6,42%	105,23%	6,63%	5,97%	111,16%	-0,14%	2,60%	-

ANÁLISE DE CONSISTÊNCIA

Retornos mensais em % do CDI



Rentabilidade Acumulada



Retornos Mensais

	Premium	% CDI
Maior Retorno Mensal	0,94%	393,55%
Menor Retorno Mensal	-2,64%	--
Nº meses positivos / acima	143	132
Nº meses negativos / abaixo	2	13

Retornos Acumulados

	Premium	% CDI
No ano	-0,14%	--
Últimos 12 meses	0,30%	9,98%
Últimos 24 meses	7,20%	77,78%
Histórico (desde 06/11/2008)	229,54%	119,32%

Risco x Retorno

Volatilidade	0,79%
Índice de Sharpe	-3,42

Premiações

Fundo 5 Estrelas no Ranking da Revista Valor Investe / S&P 2017	★★★★★
Fundo 5 Estrelas no Ranking da Revista Valor Investe / S&P 2016	★★★★★
Fundo 5 Estrelas no Ranking da Revista Valor Investe / S&P 2015	★★★★★
Fundo 5 Estrelas no Ranking da Revista Valor Investe / S&P 2014	★★★★★
Fundo 3 Estrelas no Ranking da Revista Valor Investe 2012	★★★☆☆
Fundo 5 Estrelas no Ranking da Revista EXAME / FGV 2011	★★★★★

Representantes

Administração: BNY Mellon Serviços Financeiros DTVM S/A
 Gestão: Sonar Serviços de Investimento Ltda
 Distribuição: Sonar Serviços de Investimento Ltda
 Custodiante: BNY Mellon Banco S/A
 Supervisão/Fiscalização: Comissão de Valores Mobiliários – CVM

Dados Bancários

Favorecido: Sonar Premium FI Multimercado Crédito Privado
 CNPJ: 10.440.171/0001-95 Banco: BNY Mellon (017)
 Agência: 0001 Conta Corrente: 532-0

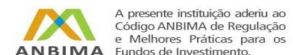
Atendimento

Telefone.: + 55 31 3215 0200
www.sonarinvestimentos.com.br atendimento@sonarinvestimentos.com.br
 Telefone.: + 55 21 3219 2600 | 0800 725 3219 | + 55 11 3050 8010
www.bnymellon.com.br/sf sac@bnymellon.com.br

Avisos

Cópias do regulamento podem ser obtidas junto aos distribuidores ou na página da CVM na rede mundial de computadores.

A Lâmina de Informações Essenciais encontra-se disponível no site do administrador.



Esta lâmina tem o único propósito de divulgar informações e dar transparência à gestão executada. Não deve ser considerada como oferta de venda ou distribuição de cotas de fundos ou qualquer outro ativo financeiro. A rentabilidade obtida no passado não representa garantia de rentabilidade futura. Este fundo utiliza estratégias com derivativos como parte integrante de sua política de investimento. Tais estratégias, da forma como são adotadas, podem resultar em significativas perdas patrimoniais para seus cotistas. **Fundos de Investimento não contam com a garantia do Administrador do Fundo, do Gestor da Carteira, de qualquer mecanismo de seguro ou, ainda, do Fundo Garantidor de Créditos – FGC.** Ao investidor é recomendado que leia o Formulário de Informações complementares, a Lâmina de Informações Essenciais, o prospecto e regulamento antes de investir. Descrição do Tipo Anbima Disponível no formulário de Informações Complementares. **O fundo está sujeito a risco de perda substancial de seu patrimônio líquido em caso de eventos que acarretem o não pagamento dos ativos integrantes de sua carteira, inclusive por força de intervenção, liquidação, regime de administração temporária, falência, recuperação judicial ou extrajudicial dos emissores responsáveis pelos ativos do fundo.** Os fundos multimercados com renda variável podem estar expostos a significativa concentração em ativos e poucos emissores, com os riscos daí decorrentes. Conforme exigido pela Lei nº 9.613/98 do BACEN, quando do ingresso no fundo, cada cotista deverá fornecer cópias de seus documentos de identificação entre outros documentos cadastrais. A concessão do registro da presente distribuição não implica, por parte da CVM, garantia de veracidade das informações prestadas ou julgamento sobre a qualidade do fundo, de seu administrador ou das cotas a serem distribuídas.