

## DESCRIÇÃO DO FUNDO

### Objetivo:

Buscar rentabilidade superior à do CDI em períodos de 12 meses.

### Público Alvo:

Pessoas Físicas e Jurídicas que buscam rentabilidade acima do CDI em períodos de 12 meses consecutivos.

### Política de Investimento:

A política de investimento do FUNDO buscará a composição de investimentos que produza a melhor relação retorno/risco, podendo investir nos mercados de renda fixa (títulos públicos e/ou privados, pré e/ou pós fixados; operações no mercado a termo), renda variável (ações) e câmbio.

### Características Gerais:

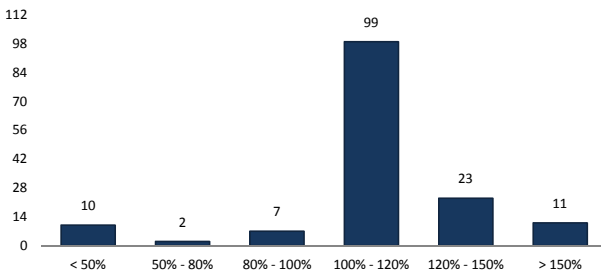
Aplicação Inicial: R\$ 1.000,00	Taxa de administração: 1,0% a.a. (Máxima: 1,5% a.a)	Aplicação: cotização D0 / liquidação D0
Movimentação mínima: não há	Taxa de Performance: 20% sobre o que exceder o CDI	Resgate: cotização D0 / liquidação D1 útil
Saldo Mínimo: não há	Pat. Líq. atual: R\$ 53.893.314,77	Horário de movimentação: até as 14:00 hs
Início das operações: 06/11/2008	Pat. Líq. Médio Últ. 12 meses: R\$ 60.730.528,28	Benchmark: CDI

## HISTÓRICO DE RENTABILIDADE

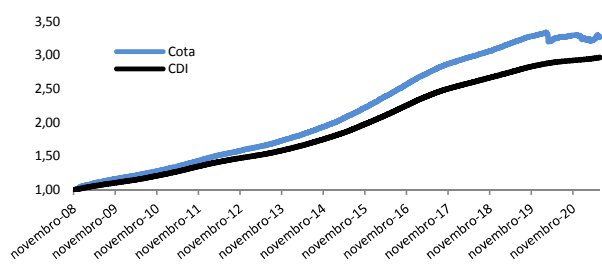
	2019			2020			2021		
	Premium	CDI	% CDI	Premium	CDI	% CDI	Premium	CDI	% CDI
Janeiro	0,56%	0,54%	102,64%	0,40%	0,38%	106,26%	-1,36%	0,15%	-
Fevereiro	0,52%	0,49%	105,48%	0,37%	0,29%	126,42%	-0,30%	0,13%	-
Março	0,70%	0,47%	148,40%	-0,69%	0,34%	-	-0,06%	0,20%	-
Abril	0,59%	0,52%	114,73%	-2,64%	0,28%	-	-0,33%	0,21%	-
Maio	0,63%	0,54%	115,50%	0,94%	0,24%	393,55%	1,33%	0,27%	498,12%
Junho	0,56%	0,47%	119,72%	0,39%	0,22%	181,81%	0,13%	0,30%	43,42%
Julho	0,58%	0,57%	101,45%	0,45%	0,19%	232,53%	-	-	-
Agosto	0,61%	0,50%	121,02%	0,07%	0,16%	44,06%	-	-	-
Setembro	0,55%	0,47%	118,42%	0,38%	0,16%	240,64%	-	-	-
Outubro	0,43%	0,48%	89,60%	0,08%	0,16%	47,85%	-	-	-
Novembro	0,28%	0,38%	72,63%	0,16%	0,15%	104,14%	-	-	-
Dezembro	0,44%	0,38%	116,81%	-0,17%	0,16%	-	-	-	-
Acumulado no ano	6,63%	5,97%	111,16%	-0,31%	2,77%	-	-0,60%	1,27%	-

## ANÁLISE DE CONSISTÊNCIA

Retornos mensais em % do CDI



Rentabilidade Acumulada



### Retornos Mensais

	Premium	% CDI
Maior Retorno Mensal	1,33%	498,12%
Menor Retorno Mensal	-2,64%	--
Nº meses positivos / acima	145	133
Nº meses negativos / abaixo	7	19

### Retornos Acumulados

	Premium	% CDI
No ano	-0,60%	--
Últimos 12 meses	0,36%	15,77%
Últimos 24 meses	1,98%	28,35%
Histórico (desde 06/11/2008)	227,01%	115,48%

### Risco x Retorno

Volatilidade	2,66%
Índice de Sharpe	-0,69

### Premiações

Fundo 5 Estrelas no Ranking da Revista Valor Investe / S&P 2017	★★★★★
Fundo 5 Estrelas no Ranking da Revista Valor Investe / S&P 2016	★★★★★
Fundo 5 Estrelas no Ranking da Revista Valor Investe / S&P 2015	★★★★★
Fundo 5 Estrelas no Ranking da Revista Valor Investe / S&P 2014	★★★★★
Fundo 3 Estrelas no Ranking da Revista Valor Investe 2012 / S&P 2012	★★★☆☆
Fundo 5 Estrelas no Ranking da Revista EXAME / FGV 2011	★★★★★

### Representantes

Administração: BNY Mellon Serviços Financeiros DTVM S/A  
 Gestão: Sonar Serviços de Investimento Ltda  
 Distribuição: Sonar Serviços de Investimento Ltda  
 Custodiante: BNY Mellon Banco S/A  
 Supervisão/Fiscalização: Comissão de Valores Mobiliários – CVM

### Dados Bancários

Favorecido: Sonar Premium FI Multimercado Crédito Privado  
 CNPJ: 10.440.171/0001-95 Banco: BNY Mellon (017)  
 Agência: 0001 Conta Corrente: 532-0

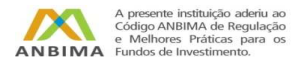
### Atendimento

Telefone.: + 55 31 3215 0200  
[www.sonarinvestimentos.com.br](http://www.sonarinvestimentos.com.br) [atendimento@sonarinvestimentos.com.br](mailto:atendimento@sonarinvestimentos.com.br)  
 Telefone.: + 55 21 3219 2600 | 0800 725 3219 | + 55 11 3050 8010  
[www.bnymellon.com.br/sf](http://www.bnymellon.com.br/sf) [sac@bnymellon.com.br](mailto:sac@bnymellon.com.br)

### Avisos

Cópias do regulamento podem ser obtidas junto aos distribuidores ou na página da CVM na rede mundial de computadores.

A Lâmina de Informações Essenciais encontra-se disponível no site do administrador.



Esta lâmina tem o único propósito de divulgar informações e dar transparência à gestão executada. Não deve ser considerada como oferta de venda ou distribuição de cotas de fundos ou qualquer outro ativo financeiro. **A rentabilidade obtida no passado não representa garantia de rentabilidade futura.** Este fundo utiliza estratégias com derivativos como parte integrante de sua política de investimento. Tais estratégias, da forma como são adotadas, podem resultar em significativas perdas patrimoniais para seus cotistas. **Fundos de Investimento não contam com a garantia do Administrador do Fundo, do Gestor da Carteira, de qualquer mecanismo de seguro ou, ainda, do Fundo Garantidor de Créditos – FGC.** Ao investidor é recomendado que leia o Formulário de Informações complementares, a Lâmina de Informações Essenciais, o prospecto e regulamento antes de investir. Descrição do Tipo Anbima Disponível no formulário de Informações Complementares. **O fundo está sujeito a risco de perda substancial de seu patrimônio líquido em caso de eventos que acarretem o não pagamento dos ativos integrantes de sua carteira, inclusive por força de intervenção, liquidação, regime de administração temporária, falência, recuperação judicial ou extrajudicial dos emissores responsáveis pelos ativos do fundo.** Os fundos multimercados com renda variável podem estar expostos a significativa concentração em ativos e poucos emissores, com os riscos daí decorrentes. Conforme exigido pela Lei nº 9.613/98 do BACEN, quando do ingresso no fundo, cada cotista deverá fornecer cópias de seus documentos de identificação entre outros documentos cadastrais. **A concessão do registro da presente distribuição não implica, por parte da CVM, garantia de veracidade das informações prestadas ou julgamento sobre a qualidade do fundo, de seu administrador ou das cotas a serem distribuídas.**