

DESCRIÇÃO DO FUNDO

Objetivo:

Buscar retornos superiores ao do Ibovespa em períodos de 12 meses

Público Alvo:

O FUNDO tem como público alvo investidores em geral que buscam rentabilidade acima do Ibovespa.

Política de Investimento:

A política de investimento do fundo consiste em dois fatores: adotar um conjunto de instrumentos financeiros que repliquem a composição do Ibovespa variando o grau de exposição ao risco Ibovespa (alavancagem ou hedge) de acordo com a percepção do gestor.

Características Gerais:

Aplicação Inicial: R\$ 5.000,00

Movimentação mínima: não há

Saldo Mínimo: não há

Início das operações: 29/03/2019

Taxa de administração: 2,0% a.a. (Máxima: 2,5% a.a.)

Taxa de Performance: 20% sobre o que exceder 100% IBOVESPA

Pat. Líq. atual: R\$ 6.075.921,74

Pat. Líq. Médio Últ. 12 meses: R\$ 5.778.221,24

Aplicação: cotização D0 / liquidação D0

Resgate: cotização D1 / liquidação D3 útil

Horário de movimentação: até às 14:00 hs

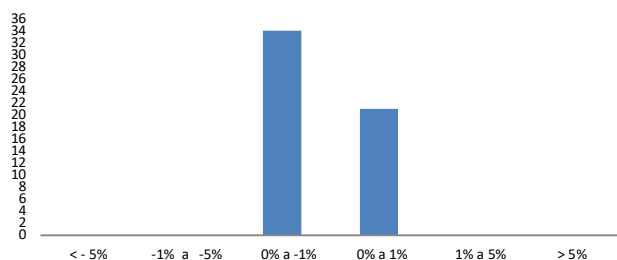
Benchmark: IBOVESPA

HISTÓRICO DE RENTABILIDADE

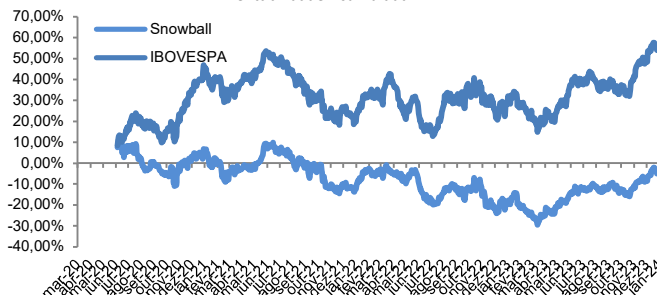
	2022			2023			2024		
	Snowball	IBOVESPA	Δ IBOVESPA	Snowball	IBOVESPA	Δ IBOVESPA	Snowball	IBOVESPA	Δ IBOVESPA
Janeiro	7,53%	6,98%	0,51%	3,60%	6,64%	-	-5,61%	-4,79%	-0,85%
Fevereiro	-1,54%	0,87%	-	-10,16%	-7,49%	-	5,76%	0,99%	4,72%
Março	2,15%	6,09%	-	-2,42%	-2,91%	0,50%	4,15%	-0,71%	4,89%
Abril	-3,54%	-10,10%	7,30%	3,15%	2,50%	0,63%	-4,37%	-1,70%	-2,72%
Mai	3,17%	3,22%	-	5,02%	3,74%	1,23%	-2,29%	-3,04%	0,77%
Junho	-14,31%	-11,50%	-	7,18%	9,00%	-	3,18%	1,48%	1,67%
Julho	2,34%	4,69%	-	2,71%	3,27%	-	-1,64%	3,02%	-4,53%
Agosto	5,99%	6,16%	-	-2,94%	-5,09%	-	5,40%	6,54%	-1,07%
Setembro	-5,06%	1,26%	-	2,89%	0,71%	2,16%	-7,81%	-3,08%	-4,89%
Outubro	6,40%	4,63%	1,69%	-5,89%	-2,94%	-	-	-	-
Novembro	-7,99%	-3,06%	-	10,19%	12,54%	-	-	-	-
Dezembro	0,34%	-5,44%	6,11%	5,66%	5,38%	0,27%	-	-	-
Acumulado no ano	0,34%	1,47%	-8,05%	18,50%	26,15%	-6,06%	-4,21%	-1,77%	-2,49%

ANÁLISE DE CONSISTÊNCIA

Excesso do IBOVESPA mensais



Rentabilidade Acumulada



Retornos Mensais

	Sonar Snow	Δ IBOVESPA
Maior Retorno Mensal	-3,54%	7,30%
Menor Retorno Mensal	1,35%	-6,38%
Nº meses positivos / acima	29	21
Nº meses negativos / abaixo	25	34

Retornos Acumulados

	Sonar Snow	Δ IBOVESPA
No mês	-7,81%	-4,89%
No ano	-4,21%	-2,49%
Últimos 12 meses	0,00%	0,00%
Últimos 24 meses	0,00%	0,00%
Histórico (desde 29/03/2019)	-6,18%	-2,49%

Risco x Retorno

Volatilidade	1,42%
Índice de Sharpe	-0,03

Representantes

Administração: BNY Mellon Serviços Financeiros DTVM S/A

Gestão: Sonar Serviços de Investimento Ltda

Distribuição: BNY Mellon Serviços Financeiros DTVM S/A

Custodiante: BNY Mellon Banco S/A

Dados Bancários

Favorecido: Sonar SnowBall FI Ações

CNPJ: 35.927.312/0001-20

Banco: BNY Mellon (017)

Agência: 1

Conta Corrente: 4223-4

Atendimento

Telefone.: +55 31 3215 0200

www.sonarinvestimentos.com.br

atendimento@sonarinvestimentos.com.br

Telefone.: +55 21 3219 2600 | 0800 725 3219 | +55 11 3050 8010

www.bnymellon.com.br/sf

sac@bnymellon.com.br

Avisos

Cópias do regulamento podem ser obtidas junto aos distribuidores ou na página da CVM na rede mundial de computadores.

A Lâmina de Informações Essenciais encontra-se disponível no site do administrador.

