

## DESCRIÇÃO DO FUNDO

### Objetivo:

Buscar retornos superiores ao do Ibovespa em períodos de 12 meses

### Público Alvo:

O FUNDO tem como público alvo investidores em geral que buscam rentabilidade acima do Ibovespa.

### Política de Investimento:

A política de investimento do fundo consiste em dois fatores: adotar um conjunto de instrumentos financeiros que repliquem a composição do Ibovespa variando o grau de exposição ao risco Ibovespa (alavancagem ou hedge) de acordo com a percepção do gestor.

### Características Gerais:

Aplicação Inicial: R\$ 5.000,00

Movimentação mínima: não há

Saldo Mínimo: não há

Início das operações: 29/03/2019

Taxa de administração: 2,0% a.a. (Máxima: 2,5% a.a.)

Taxa de Performance: 20% sobre o que exceder 100% IBOVESPA

Pat. Líq. atual: R\$ 1.012.113,41

Pat. Líq. Médio Últ. 12 meses: R\$ 1.010.703,86

Aplicação: cotização D0 / liquidação D0

Resgate: cotização D1 / liquidação D3 útil

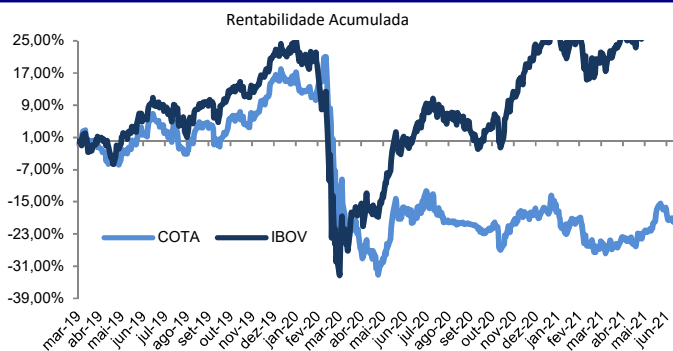
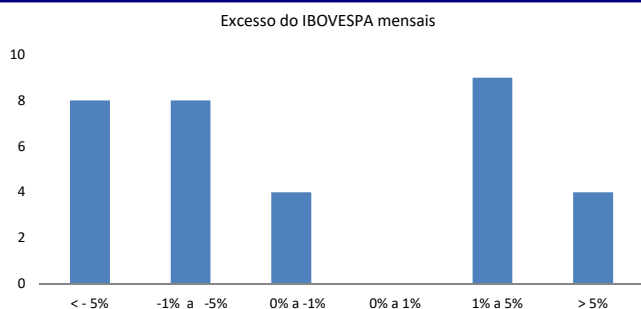
Horário de movimentação: até às 14:00 hs

Benchmark: IBOVESPA

## HISTÓRICO DE RENTABILIDADE

	2019			2020			2021		
	IBOV Max	IBOVESPA	Δ IBOVESPA	IBOV Max	IBOVESPA	Δ IBOVESPA	IBOV Max	IBOVESPA	Δ IBOVESPA
Janeiro	-	-	-	-2,59%	-1,63%	-0,97%	-7,46%	-3,32%	-4,29%
Fevereiro	-	-	-	3,63%	-8,43%	13,17%	-3,75%	-4,37%	0,66%
Março	-	-	-	-33,43%	-29,90%	-5,04%	1,24%	6,00%	-
Abril	-1,83%	0,98%	-2,78%	-6,04%	10,25%	-14,78%	-0,65%	1,94%	-
Mai	-0,68%	0,70%	-1,37%	2,40%	8,57%	-5,68%	7,57%	6,16%	1,33%
Junho	4,26%	4,06%	0,20%	7,21%	8,76%	-1,43%	-1,15%	0,46%	-
Julho	-0,67%	0,84%	-1,50%	4,08%	8,27%	-3,87%	-5,32%	-3,94%	-
Agosto	-0,43%	-0,67%	0,24%	-4,47%	-3,44%	-1,07%	-8,74%	-2,48%	-
Setembro	3,36%	3,57%	-0,21%	-1,15%	-4,80%	3,83%	-8,28%	-6,57%	-
Outubro	1,17%	2,36%	-1,16%	-6,84%	-0,67%	-6,21%	-7,98%	-6,74%	-
Novembro	1,50%	0,95%	0,55%	11,21%	15,88%	-4,04%	-4,81%	-1,53%	-
Dezembro	7,81%	6,85%	0,90%	2,42%	9,30%	-6,30%	-2,98%	2,85%	-
Acumulado no ano	15,06%	21,20%	-5,07%	-27,72%	2,92%	-29,77%	-35,84%	-11,93%	-

## ANÁLISE DE CONSISTÊNCIA



### Retornos Mensais

	Sonar IBOV	Δ IBOVESPA
Maior Retorno Mensal	11,21%	13,17%
Menor Retorno Mensal	-33,43%	-14,78%
Nº meses positivos / acima	13	8
Nº meses negativos / abaixo	20	25

### Retornos Acumulados

	Sonar IBOV	Δ IBOVESPA
No mês	-2,98%	-5,67%
No ano	-35,84%	-27,15%
Últimos 12 meses	-35,84%	-11,61%
Últimos 24 meses	-	-
Histórico (desde 29/03/2019)	-46,64%	-51,43%

### Risco x Retorno

Volatilidade	1,91%
Índice de Sharpe	-0,05

### Representantes

Administração: BNY Mellon Serviços Financeiros DTVM S/A  
 Gestão: Sonar Serviços de Investimento Ltda  
 Distribuição: BNY Mellon Serviços Financeiros DTVM S/A  
 Custodiante: BNY Mellon Banco S/A

### Dados Bancários

Favorecido: Sonar Ibov Max FI Ações  
 CNPJ: 32.345.317/0001-56 Banco: BNY Mellon (017)  
 Agência: 1 Conta Corrente: 3322-7

### Atendimento

Telefone.: + 55 31 3215 0200  
[www.sonarinvestimentos.com.br](http://www.sonarinvestimentos.com.br) [atendimento@sonarinvestimentos.com.br](mailto:atendimento@sonarinvestimentos.com.br)  
 Telefone.: + 55 21 3219 2600 | 0800 725 3219 | + 55 11 3050 8010  
[www.bnymellon.com.br/sf](http://www.bnymellon.com.br/sf) [sac@bnymellon.com.br](mailto:sac@bnymellon.com.br)

### Avisos

Cópias do regulamento podem ser obtidas junto aos distribuidores ou na página da CVM na rede mundial de computadores.  
 A Lâmina de Informações Essenciais encontra-se disponível no site do administrador.



Este fundo possui menos de 12 meses