

DESCRIÇÃO DO FUNDO

Objetivo:

Buscar retornos superiores ao do Ibovespa em períodos de 12 meses

Público Alvo:

O FUNDO tem como público alvo investidores em geral que buscam rentabilidade acima do Ibovespa.

Política de Investimento:

A política de investimento do fundo consiste em dois fatores: adotar um conjunto de instrumentos financeiros que repliquem a composição do Ibovespa variando o grau de exposição ao risco Ibovespa (alavancagem ou hedge) de acordo com a percepção do gestor.

Características Gerais:

Aplicação Inicial: R\$ 5.000,00

Movimentação mínima: não há

Saldo Mínimo: não há

Início das operações: 29/03/2019

Taxa de administração: 2,0% a.a. (Máxima: 2,5% a.a)

Taxa de Performance: 20% sobre o que exceder 100% IBOVESPA

Pat. Líq. atual: R\$ 6.332.305,98

Pat. Líq. Médio Últ. 12 meses: R\$ 3.845.982,26

Aplicação: cotização D0 / liquidação D0

Resgate: cotização D1 / liquidação D2 útil

Horário de movimentação: até às 14:00 hs

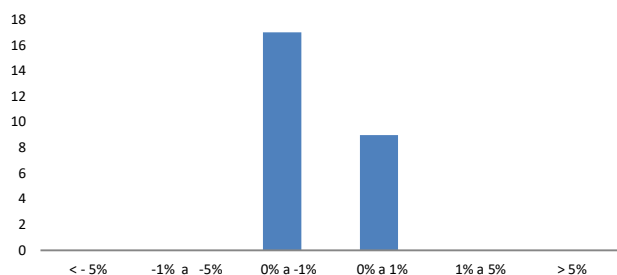
Benchmark: IBOVESPA

HISTÓRICO DE RENTABILIDADE

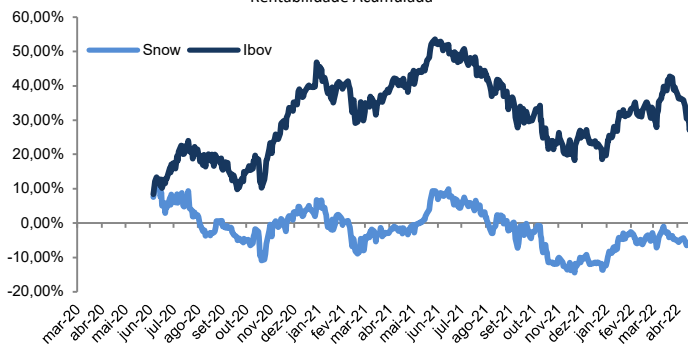
	2020			2021			2022		
	Snowball	IBOVESPA	Δ IBOVESPA	Snowball	IBOVESPA	Δ IBOVESPA	Snowball	IBOVESPA	Δ IBOVESPA
Janeiro	-	-	-	-5,81%	-3,32%	-	7,53%	6,98%	0,51%
Fevereiro	-	-	-	-6,29%	-4,37%	-	-1,54%	0,87%	-
Março	-8,62%	-14,27%	6,59%	6,57%	6,00%	0,54%	2,15%	6,09%	-
Abril	6,55%	10,25%	-	-0,19%	1,94%	-	-3,54%	-10,10%	7,30%
Mai	2,54%	8,57%	-	6,34%	6,16%	0,17%	-	-	-
Junho	3,09%	8,76%	-	2,70%	0,46%	2,22%	-	-	-
Julho	1,35%	8,27%	-	-2,27%	-3,94%	1,74%	-	-	-
Agosto	-6,77%	-3,44%	-	-2,76%	-2,48%	-	-	-	-
Setembro	-2,38%	-4,80%	2,53%	-3,08%	-6,57%	3,73%	-	-	-
Outubro	-6,17%	-0,67%	-	-9,90%	-6,74%	-	-	-	-
Novembro	9,53%	15,88%	-	-2,06%	-1,53%	-	-	-	-
Dezembro	6,70%	9,30%	-	2,11%	2,85%	-	-	-	-
Acumulado no ano	-	-7,55%	-4,53%	2,11%	-11,93%	-3,38%	-3,54%	2,91%	1,38%

ANÁLISE DE CONSISTÊNCIA

Excesso do IBOVESPA mensais



Rentabilidade Acumulada



Retornos Mensais

	Sonar Snow	Δ IBOVESPA
Maior Retorno Mensal	-3,54%	7,30%
Menor Retorno Mensal	1,35%	-6,38%
Nº meses positivos / acima	12	9
Nº meses negativos / abaixo	13	17

Retornos Acumulados

	Sonar Snow	Δ IBOVESPA
No mês	-3,54%	7,30%
No ano	-3,54%	1,38%
Últimos 12 meses	0,00%	0,00%
Últimos 24 meses	0,00%	0,00%
Histórico (desde 29/03/2019)	-7,59%	1,38%

Risco x Retorno

Volatilidade	1,70%
Índice de Sharpe	-0,04

Representantes

Administração: BNY Mellon Serviços Financeiros DTVM S/A

Gestão: Sonar Serviços de Investimento Ltda

Distribuição: BNY Mellon Serviços Financeiros DTVM S/A

Custodiante: BNY Mellon Banco S/A

Dados Bancários

Favorecido: Sonar SnowBall FI Ações

CNPJ: 35.927.312/0001-20 Banco: BNY Mellon (017)

Agência: 1 Conta Corrente: 4223-4

Atendimento

Telefone.: +55 31 3215 0200

www.sonarinvestimentos.com.br atendimento@sonarinvestimentos.com.br

Telefone.: +55 21 3219 2600 | 0800 725 3219 | +55 11 3050 8010

www.bnymellon.com.br/sf

sac@bnymellon.com.br

Avisos

Cópias do regulamento podem ser obtidas junto aos distribuidores ou na página da CVM na rede mundial de computadores.

A Lâmina de Informações Essenciais encontra-se disponível no site do administrador.

